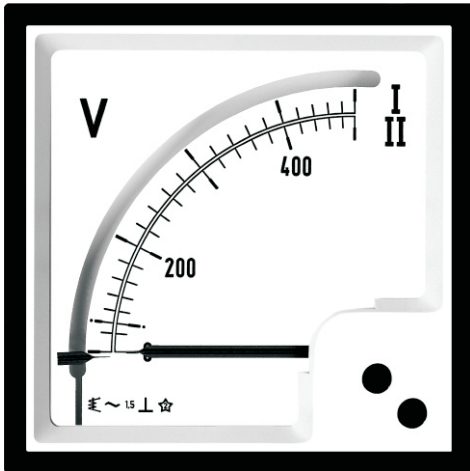


# DOPPEL-VOLTMETER 2EQ



- Messung von 2x Wechselspannung
- DIN Größe 96x96
- Wechselskala
- Klasse 1,5

## Anwendung

Das 2EQ ist ein Messgerät für Schaltschrankbau zur Messung der Effektivwerte von 2 Wechselspannungen in einem geeichten Frequenzbereich von 16...65Hz.

## Meßbereich

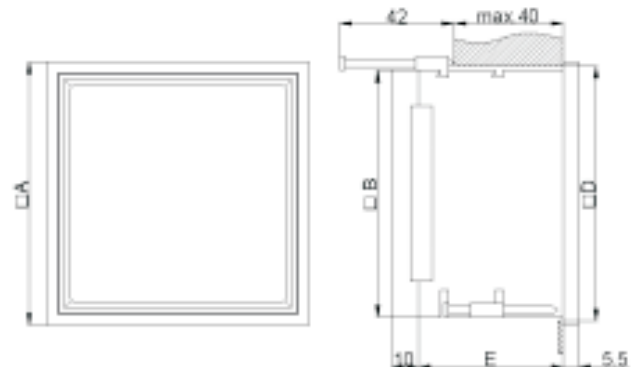
Type	Größe(mm)	Meßbereich- V <sup>1</sup>
2EQ96	96 x 96	0V...600V <sup>2</sup>

- 1) Standardmeßbereich: 1-1,5-2,5-4-6- multiples of 10
- 2) Höhere Meßbereiche: über externe Spannungswandler  
-/100V; -/110V

## Technische Daten

Skale:	2 parallele 90° - Skalen
Überlast:	2-fach permanent, 10-fach für 5s
Genauigkeit:	Klasse 1,5 EN 60051 IEC 51
Eigenverbrauch:	Voltmeter ca. 1,5..4VA je System
Messfrequenz:	50 oder 60 Hz
Gehäuse:	Kunststoff, selbstverlöschend (ULV94/V0)

## Maßbild



Type	2EQ96
A Size	96x96
B Innenmaß	90x90
D cut out + Toleranz	92x92 0,8
E deep	118

## Bestelldaten - Beispiel

Voltmeter: Typ, Baugröße, Meßbereich  
2EQ 96, 2x0-500V /AC