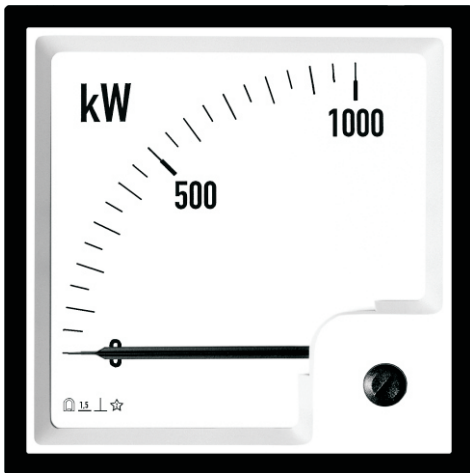


# WIRKLEISTUNGSMESSER AQ



- Messung der Wirkleistung in Einphasen- oder Mehrphasennetzen
- DIN Größe 72x72, 96x96, 144x144mm
- Wechselskala
- Klasse 1,5

## Anwendung

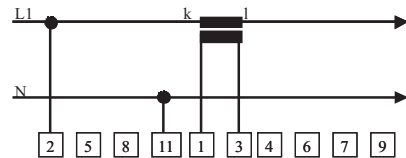
Das AQ ist ein Meßgerät für Schalttafeleinbau zur Messung der Wirkleistung in Einphasennetzen sowie in Dreileiter- und Vierleiter-Drehstromnetzen mit symmetrischer und unsymmetrischer Belastung.

## Technische Daten

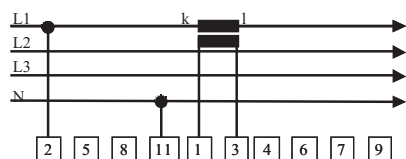
Skala:	Steckbare Wechselskala <b>(Achtung!!)</b> Vor Skalenwechsel Spannungsfreiheit sicherstellen)
Genauigkeit:	Klasse 1,5 EN 60051 IEC 51
Meßspannung:	100-110-127-220-230-240-380-400- 415-440-V AC $\pm 20\%$
Meßstrom:	Direkt oder über Stromwandler -/1A oder -/5A
Eigenverbrauch:	max. 3VA
Frequenz	45...65Hz
Gehäuse:	Kunststoff, selbsterlös., (ULV94/V0)

## Schaltungen

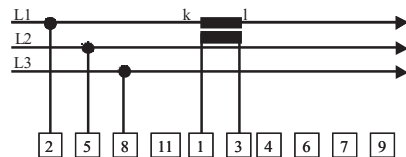
Einphasen Wechselstrom  
1p2



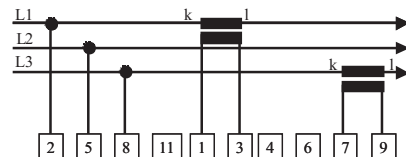
Vierleiter - Drehstrom, symmetrische Belastung  
1p4



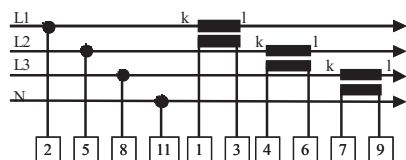
Dreileiter -Drehstrom, symmetrische Belastung  
1p3



Dreileiter Drehstrom, unsymmetrische Belastung  
2p3

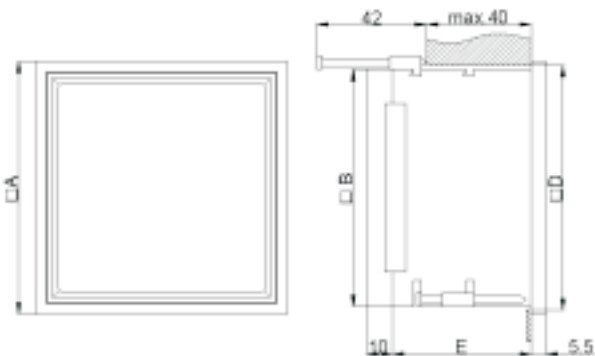


Vierleiter - Drehstrom, unsymmetrische Belastung  
3p4



# WIRKLEISTUNGSMESSER AQ

## Maßbild



TYP	AQ72	AQ96	AQ144
A Gerätemaß	72x72	96x96	144x144
B Innenmaß	66,5x66,5	90x90	136x136
D Ausschnitt + Toleranz	68x68 0,4	92x92 0,8	138x138 0,8
E Einbautiefe	95	95	95

## Bestelldaten - Beispiel

Typ, Schaltung, Meßbereich, Meßstrom, Meßspannung  
AQ 96, 3P4, 0-120KW, 200/5A, 400V