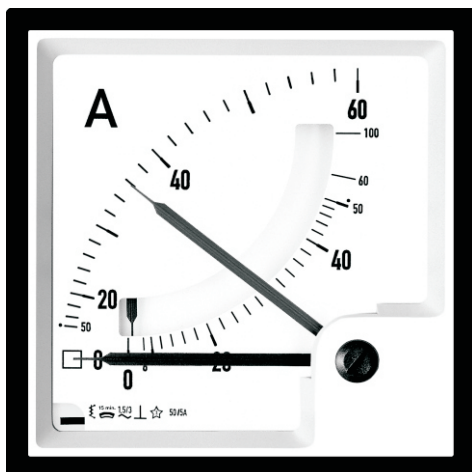


BIMETALL- /DREHEISEN STROMMESSER BEQ



- Maximum und Momentanwertanzeige
- DIN Größe 72x72, 96x96, 144x144
- Wechselskala
- 1 oder 5A

Anwendung

Das BEQ ist ein Meßgerät für Schaltafeleinbau zur Überwachung von thermischen Belastungen von Transformatoren und Kabeln. Das BEQ beinhaltet ein Bimetallmeßwerk, sowie ein Dreheisenmeßwerk.

Durch die Trägheit des Bimetallmeßwerkes wird nur der mittlere Effektivwert, ohne die Beeinflussung von Stromspitzen, angezeigt.

Das Dreheisenmeßwerk mißt den Momentanwert.

Messbereiche

Typ	Größe (mm)	Meßbereich - A ¹
BEQ72	72 x 72	0...120% I _N ²
BEQ96	96 x 96	0...120% I _N ²

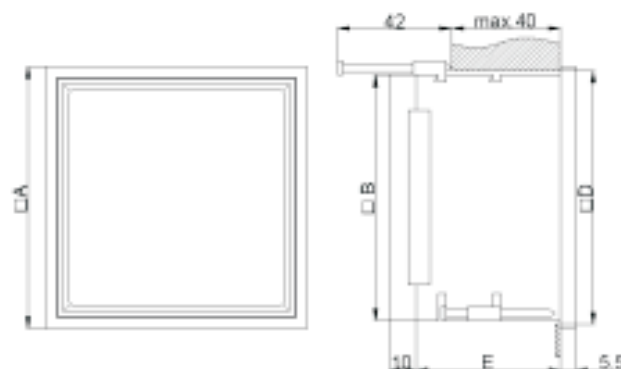
1) Standardmeßbereiche: 6 - 12 - 18 - 24 - 30 - 36 - 48 - 60 - 72 - 90 - 96 - Vielfache von 10

l2) I₁: 1A WS oder 5A WS, 16...65 Hz, für Anschluß an Stromwandler -/1A oder -/5A

Technische Daten

Skala:	Steckbare Wechselskala (Achtung!! Vor Skalenwechsel Spannungsfreiheit sicherstellen)
Überlastbereich:	1,2-fach permanent, 10-fach für 1s
Einstellzeit:	BQ72/96: (8min) oder 15min
Genauigkeit:	Bimetallsystem: Klasse 3,0 Dreheisenystem: Klasse 1,5 EN 60051 IEC 51
Verbrauch:	BEQ 72: 1A: ca. 1,5VA, 5A: ca. 2,5VA BEQ 96: 1A: ca. 1,8VA, 5A: ca. 2,8VA
Gehäuse:	Kunststoff, selbstverlöschend (ULV94/V0)

Maßbild



Typ	BEQ 72	BEQ 96
A Gerätemaß:	72x72	96x96
B Innenmaß:	66,5x66,5	90x90
D Ausschnitt:	68x68	92x92
+ Toleranz:	0,4	0,4
E Einbautiefe:	53	53

Bestelldaten - Beispiel

Typ, Baugröße, Meßbereich, Stromwandler
BEQ 96, 0-120A, 100/5A