

# SCHALTERSTELLUNGSANZEIGER PI / PIR



- Visualisierung von Schalterstellungen
- Größe 25x25, 29x29 und 36x36mm

## Anwendung

Schalterstellungsanzeiger werden zur Meldung des Schaltzustandes in elektrischen Anlagen eingesetzt. Sie können sowohl in Blindschaltbildern von Schaltanlagen als auch in Meß- und Steuerwarten, sowie in Mosaiktechnik eingesetzt werden.

Für Fließbilder industrieller Anlagen liefert eltroma - technik auch Sonderausführungen, z.B. zur Darstellung von Schieberstellungen und Winkeln.

Die Stellungsanzeiger sind mit einem Drehmagnetsystem ausgerüstet. Es garantiert eine präzise Symbollage. Bei nur geringem Eigenverbrauch ist die Temperaturerhöhung in den Anzeigern vernachlässigbar gering.

Die Spule des Systems erzeugt ein Magnetfeld. Der Drehmagnet ist axial mit dem Symbol verbunden. Polschuhe bestimmen dessen Lage. Eine externe Rückstellung ist nicht erforderlich. Die Schalterstellungsanzeiger gibt es für Gleich- oder Wechselspannung im Bereich von 24 V bis 230 V (siehe Anschlußschaltbild) Der Anschluß erfolgt über Schraubklemmen bis 1,5 qmm.

## Technische Daten

### Balkenmelder

Typ: PI (Anschluß an Gleichsp.)

Typ: PIR (Anschluß an Wechselsp.)

### Schieberstellung

Typ: RG (Anzeigefeld rot/grün)

Typ: AW (Anzeigefeld bernsteingelb/weiß)

	PI 25	PI 29	PI 36
Frontmaß	25x25	0 29	36x36
Gehäuse	21,8	21,8	21,8
Spannung	24-230V/DC	24-230V/DC	24-230V/DC
Prüfsp.	3,7	3,7	3,7
Eigenverbr.	0,4/1,4	0,4/1,4	0,4/1,4
Gewicht	0,1	0,12	0,15

	PIR 25	PIR 29	PIR 36
Frontmaß	25x25	0 29	36x36
Gehäuse	21,8	21,8	21,8
Spannung	24-230VAC	24-230V/AC	24-230V/AC
Prüfsp.	3,7	3,7	3,7
Eigenverbr.	0,4/1,4	0,4/1,4	0,4/1,4
Gewicht	0,1	0,12	0,15

## Normen

Die Schalterstellungsanzeiger werden nach folgenden Standards gefertigt:

Personensicherheit EN 610010-1, Kategorie III, Tabelle DI2, doppelte Isolation.

Betriebsspannung max. 300V.

IEC 51, EN 50081-1, EN 50082-1,

EN 50081-2, EN 50082-2, IEC 473.

## Gehäuse

Polycarbonat UL 94 VO

Schutzklasse IP 54

Montage, Materialstärke 0-12 mm

### Balkenmelder



-1



-2



-1

### Winkel



-3



-4

### Trennkontakt



-5

### Schieberstellung



-6 SPAW

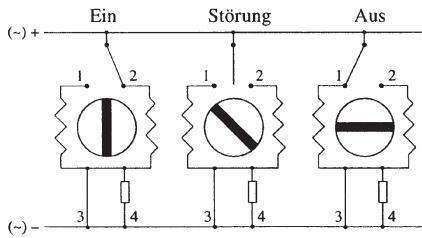


-7 SPRG

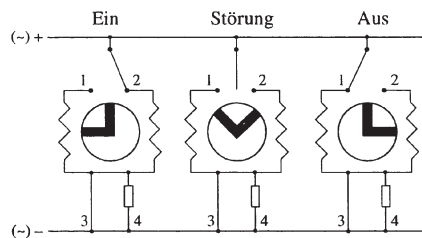
# SCHALTERSTELLUNGSANZEIGER PI / PIR

## Anschlußbild

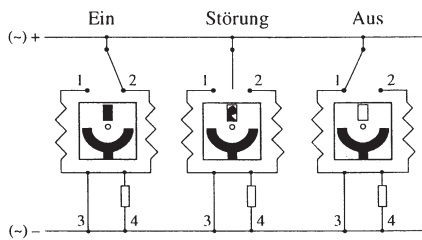
### Balkenmelder



### Winkel



### Trennkontakt



### Bestelldaten - Beispiel

Typ, Spannung  
PI-1, 24V/DC