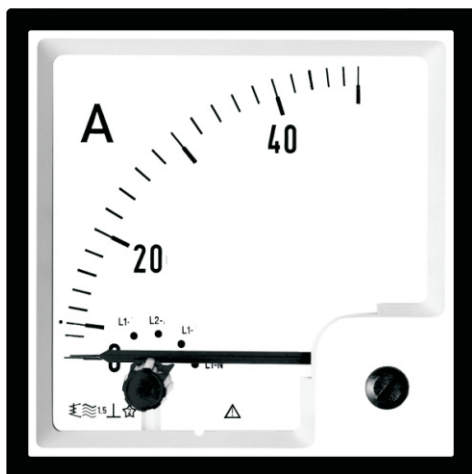


SPANNUNGSMESSER MIT UMSCHALTER SEQ ..-A



Amperemeter mit integriertem Umschalter

- 4 stufige Umschaltung
- DIN Größe 72x72, 96x96
- Genauigkeit Klasse 1,5

Anwendung

Das SEQ -A ist ein Messgerät für Schaltschrankbau zur Messung von Wechselströmen und Spannungen. Das Messgerät ist geeicht für einen Frequenzbereich von 16-65 Hz. Über den eingebauten Umschalter (4 Stellungen L1-L2-L3 und L1-N) läßt sich der jeweilige Strom in den einzelnen Phasen unterbrechungsfrei anzeigen.

Messbereiche

| Typ | Größe (mm) | Messbereich - V/A ¹ |
|----------|------------|--------------------------------|
| SEQ 72-A | 72 x 72 | 1A-60A ² |
| SEQ 96-A | 96 x 96 | 1A-60A ² |

1) Standardmessbereiche: 1 - 1,5 - 2,5 - 4 - 6 - Vielfache von 10

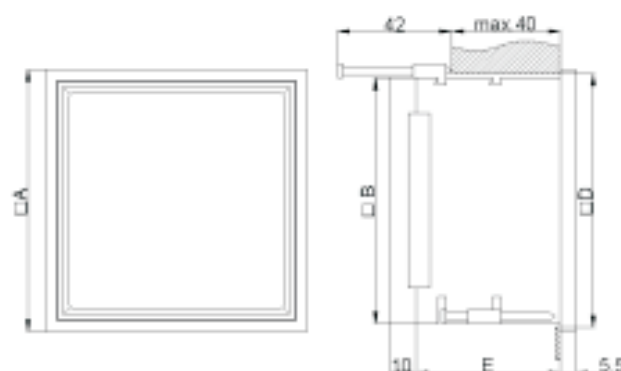
2) Höhere Messbereiche: über externe Stromwandler, -/5A, -/1A

3) Höhere Messbereiche: über externe Spannungswandler

Technische Daten

| | |
|------------------|--|
| Skala: | Schraubbare Wechselskala |
| Überlastbereich: | 2-fach permanent, 5-fach für 10s |
| Genauigkeit: | Klasse 1,5 EN 60051 IEC 51 |
| Eigenverbrauch: | Amperemeter ca 0,5-1,2VA |
| Gehäuse: | Kunststoff, selbstverlöschend (ULV94/V0) |

Maßbild



| TYP | SEQ 72-A | SEQ 96-A |
|----------------------------|--------------|--------------|
| A Gerätemaß | 72x72 | 96x96 |
| B Innenmaß | 66,5x66,5 | 90x90 |
| D Ausschnitt + Toleranz | 68x68 0,4 | 92x92 0,4 |
| E Einbautiefe | 53 | 53 |

Bestelldaten - Beispiel

Strommesser: Typ, Baugröße, Messbereich
evtl. Stromwandler
SEQ 96-A, 0-100A, 100/5A