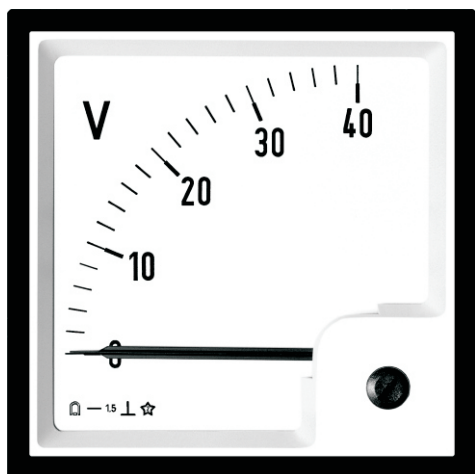


# DREHPUL STROM- /SPANNUNGSMESER PQ



- Messung von Gleichströmen und Gleichspannungen
- DIN Größe , 72x72, 96x96, 144x144mm
- Wechselskala
- Genauigkeit Klasse 1,5

## Anwendung

Das PQ ist ein Meßgerät für Schaltschrankbau zur Messung von Gleichströmen und Gleichspannungen.

## Messbereiche

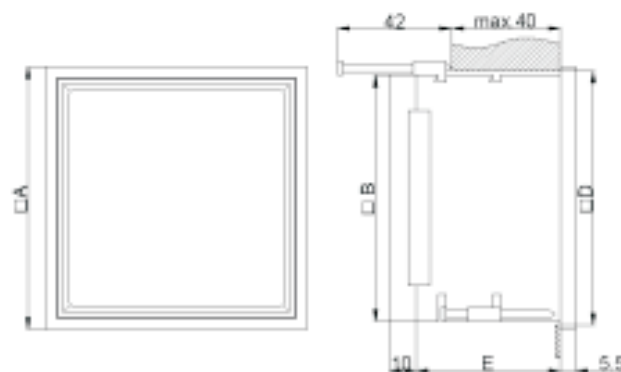
Typ	Größe (mm)	Meßbereich - V/A <sup>1</sup>
<b>Spannungsmesser</b>		
PQ 48	48 x 48	60mV...600V
PQ 72	72 x 72	60mV...800V
PQ 96	96 x 96	60mV...800V
PQ 144	144x 144	60mV...800V
<b>Strommesser</b>		
PQ 48	48 x 48	1mA...600mA <sup>2</sup> 4...20mA
PQ 72	72 x 72	1mA...5-10-15-40A <sup>2</sup> 4...20mA
PQ 96	96 x 96	1mA...5-10-15-40A <sup>2</sup> 4...20mA
PQ 144	144 x 144	1mA...5-10-15-40A <sup>2</sup> 4...20mA

1) Standardmeßbereiche: 1 - 1,5 - 2,5 - 4 - 6 - Vielfache von 10  
 2) Höhere Meßbereiche: Mit normierten Nebenwiderstand:  
 60mV oder 150mV

## Technische Daten

Skala:	Steckbare Wechselskala ( <b>Achtung!!</b> Vor Skalenwechsel Spannungsfreiheit sicherstellen)
Genauigkeit:	Klasse 1,5 EN 60051 IEC 51
Eigenverbrauch:	Voltmeter 1mA, R <sub>i</sub> =1KW Amperemeter 60mV...0,5V
Gehäuse:	Kunststoff, selbstverlöschend (ULV94/V0)

## Maßbild



TYP	PQ 48	PQ 72	PQ 96	PQ 144
<b>A</b> Gerätemaß	48x48	72x72	96x96	144x144
<b>B</b> Innenmaß	42,8x42,8	66,5x66,5	90x90	136x136
<b>D</b> Ausschnitt + Toleranz	45x45 0,3	68x68 0,4	92x92 0,4	138x138 0,5
<b>E</b> Einbautiefe	53	53	53	53

## Bestelldaten - Beispiel

Spannungsmesser: Typ, Baugröße, Skala, Meßbereich  
 PQ 96, 0-40V, 0-40V/DC

Strommesser: Typ, Baugröße, Meßbereich, Skala  
 PQ 96, 0-25A, Skala: 0-25A