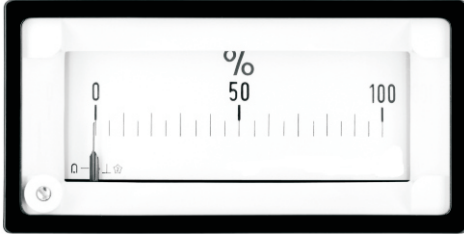


# PROFIL - DREHSPUL STROM- /SPANNUNGSMESSER PR



- Messung von Gleichströmen und Gleichspannungen
- DIN Größe 48x24, 72x36, 96x48, 144x72
- Schraubskala
- Genauigkeit Klasse 1,5

## Anwendung

Das PR ist ein Profil-Meßgerät für Schaltschrank-Einbau zur Messung von Gleichströmen und Gleichspannungen.

## Messbereiche

Typ	Größe (mm)	Meßbereich - V/A <sup>1</sup>
Spannungsmesser		
PR 48x24	48 x 24	60mV...600V
PR 72x36	72 x 36	60mV...800V
PR 96x48	96 x 48	60mV...800V
PR 144x24	144x 72	60mV...800V
Strommesser		
PR 48x24	48 x 24	1mA...600mA <sup>2</sup>
PR 72x36	72 x 36	1mA...5-10-15-40A <sup>2</sup>
PR 96x48	96 x 48	1mA...5-10-15-40A <sup>2</sup>
PR 144x72	144 x 72	1mA...5-10-15-40A <sup>2</sup>

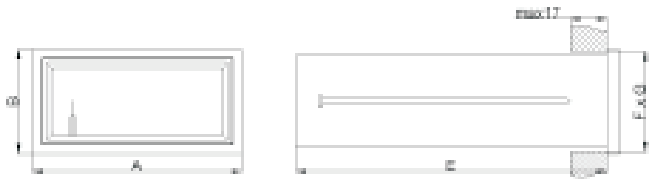
1) Standardmeßbereiche: 1 - 1,5 - 2,5 - 4 - 6 - Vielfache von 10

2) Höhere Meßbereiche: Mit normierten Nebenwiderstand:  
60mV oder 150mV

## Technische Daten

Skala:	Schraubskala
Genauigkeit:	Klasse 1,5 EN 60051 IEC 51
Eigenverbrauch:	Voltmeter 1mA, R <sub>i</sub> =1KW Amperemeter 60mV...0,5V
Gehäuse:	Metall

## Maßbild



TYP	PR48x24	PR72x36	PR96x48	PR 144x72
<b>A</b> Gerätemaß	48x24	72x36	96x48	144x72
<b>B</b>				
<b>FxG</b> Ausschnitt	45x22,2	68x33	92x45	138x68
+ Toleranz	0,6x0,3	0,7x0,6	0,8x0,6	1,0x0,7
<b>E</b> Einbautiefe	75	99	143	192

## Bestelldaten - Beispiel

Spannungsmesser: Typ, Baugröße, Skala, Meßbereich  
PR 96x48, 0-10bar, 0-10V/DC

Strommesser: Typ, Baugröße, Skala, Meßbereich  
PR 96x48, 0-40bar, 4-20mA