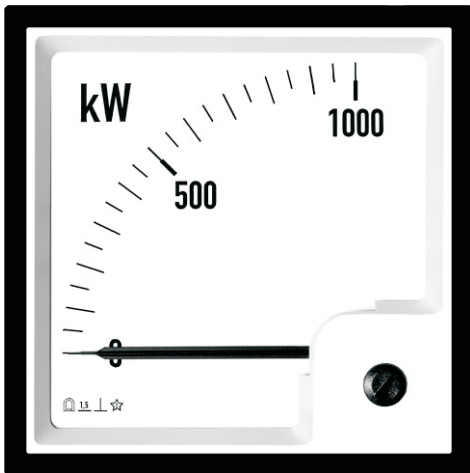


WIRKLEISTUNGSMESSER AQ



- Messung der Wirkleistung in Einphasen- oder Mehrphasennetzen
- DIN Größe 96x96, 144x144mm
- Wechselskala
- Klasse 1,5

Anwendung

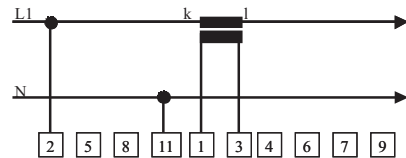
Das AQ ist ein Meßgerät für Schalttafeleinbau zur Messung der Wirkleistung in Einphasennetzen sowie in Dreileiter- und Vierleiter-Drehstromnetzen mit symmetrischer und unsymmetrischer Belastung.

Technische Daten

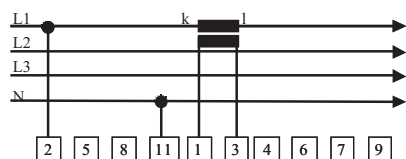
Skala:	Steckbare Wechselskala (Achtung!!) Vor Skalenwechsel Spannungsfreiheit sicherstellen)
Genauigkeit:	Klasse 1,5 EN 60051 IEC 51
Meßspannung:	100-110-127-220-230-240-380-400- 415-440-V AC $\pm 20\%$
Meßstrom:	Direkt oder über Stromwandler -/1A oder -/5A
Eigenverbrauch:	max. 3VA
Frequenz	45...65Hz
Gehäuse:	Kunststoff, selbsterlös., (ULV94/V0)

Schaltungen

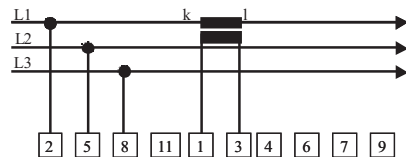
Einphasen Wechselstrom
1p2



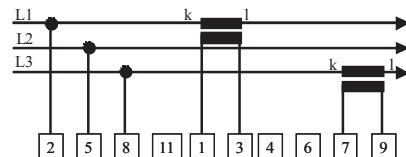
Vierleiter - Drehstrom, symmetrische Belastung
1p4



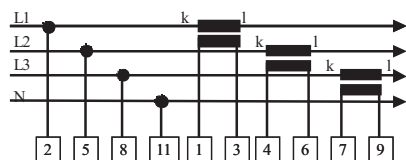
Dreileiter -Drehstrom, symmetrische Belastung
1p3



Dreileiter Drehstrom, unsymmetrische Belastung
2p3

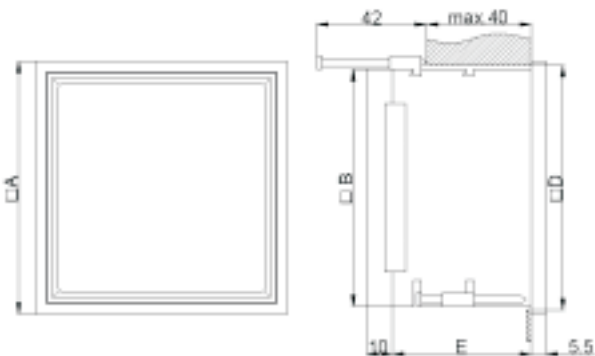


Vierleiter - Drehstrom, unsymmetrische Belastung
3p4



WIRKLEISTUNGSMESSER AQ

Maßbild



TYP	Aq96	AQ144
A Gerätemaß	96x96	144x144
B Innenmaß	90x90	136x136
D Ausschnitt + Toleranz	92x92 0,8	138x138 0,8
E Einbautiefe	95	95

Bestelldaten - Beispiel

Typ, Schaltung, Meßbereich, Meßstrom, Meßspannung
AQ 96, 3P4, 0-120KW, 200/5A, 400V